



EEN ECONOMISCHE  
VERNIEUWINGSVISIE VOOR  
MIDDEN-WEST-VLAANDEREN

2019-2024

# Een nieuwe socio-economische ambitie voor Midwest (2019-2024)!

UITGANGSPUNT

ONTWIKKELINGSPERSPECTIEVEN VOOR MIDWEST OP BASIS VAN HET DNA VAN DE REGIO EN 5 GENERIEKE TRENDS DIE INWERKEN OP DE STREEK



DE DRIE NEXT-PROJECTEN ILLUSTREREN DE VERNIEUWINGSAMBITIE

De NEXT-projecten vormen een 'showcase' voor alle regionale actoren. Vernieuwing gaat gepaard met een cultuuromslag. Zo werken we ook aan de mentaliteitsverandering in de regio.

**Economie**  
Innovatie door middel van digitalisering en robotisering

- » Toekomst geven aan traditionele sterkhouders: maakindustrie, agro-voeding en zorg
- » Maatschappelijke problemen efficiënter aanpakken door inzet data en technologie (smart region)
- » Nieuwe tewerkstelling realiseren in vernieuwende diensten en technologie

**Mens**  
Uitbouw netwerk voor permanent leren

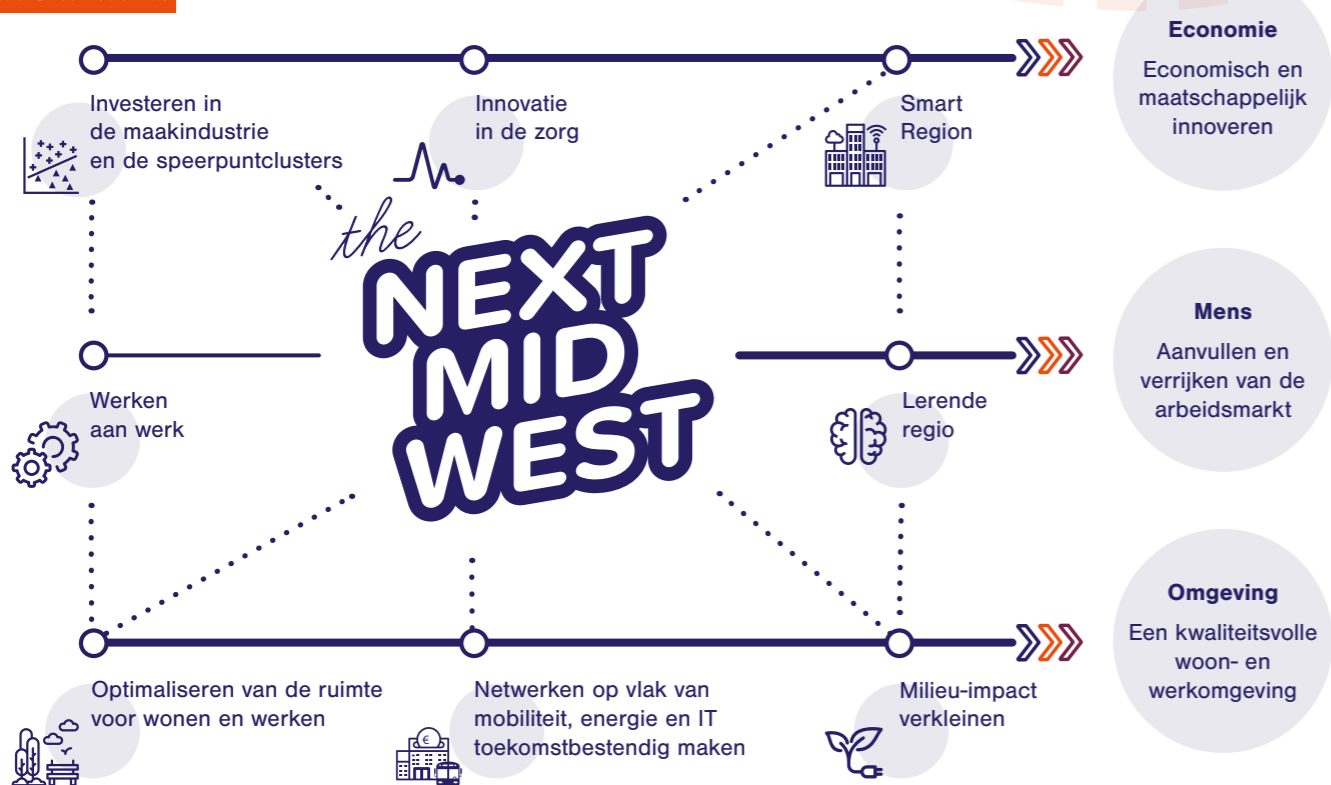
- » Duurzame platformwerking tussen opleidingsverstrekkers
- » Permanent competenties vernieuwen door werknemers en inwoners meer te laten deelnemen aan vorming en bijscholing
- » Aanbod vorming en bijscholing complementair maken en versterken
- » Bij bedrijven en organisaties een verhoogde 'leercultuur' creëren

**Omgeving**  
Het bedrijventerrein van de toekomst

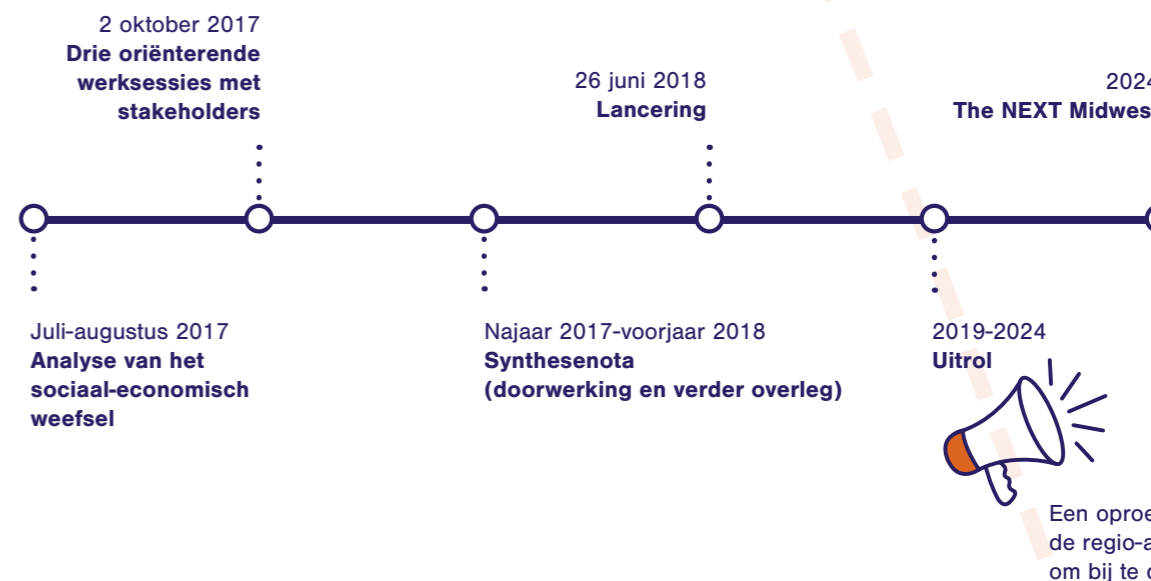
- » Intensiever gebruik van ruimte
- » Beter openbaar vervoer van en naar bedrijventerreinen
- » Samen energie opwekken
- » Hergebruik van reststromen tussen bedrijven
- » Collectieve voorzieningen en diensten
- » Samenwerking tussen gemeenten en ondernemers (bedrijfsinvesteringszones)

THE NEXT MIDWEST

THE NEXT MIDWEST ONTWIKKELT ZICH LANGS 3 VERNIEUWINGSLIJNEN EN 8 WERVEN



EEN INTERACTIEF TRAJECT



DRIE NEXT-PROJECTEN

WORDING EN UITVOERING

## ACHTERGRONDINFO

De uitwerking van de economische vernieuwingsvisie voor Midden-West-Vlaanderen (The NEXT Midwest) kadert binnen de uitvoering van het ESF-project 'Samenwerkingsverband versterkt socio-economisch streekbeleid Midwest'. De 16 steden en gemeenten\* uit de regio Midden-West-Vlaanderen (die allen vertegenwoordigd zijn in de DVV Midwest / Midwestoverleg) maken samen met het Regionaal Sociaal-economisch Overlegcomité (RESOC MWVL) werk van een socio-economisch streekbeleid met een actiegerichte focus. Dit gebeurt in nauwe samenwerking met de sociale partners (ACV, ABVV, Voka, Unizo en Boerenbond), de Provincie West-Vlaanderen, de POM West-Vlaanderen, VDAB, WVI en andere relevante actoren.

\* Ardoorie, Hooglede, Ingelmunster, Izegem, Lichtervelde, Ledegem, Meulebeke, Moorslede, Oostrozebeke, Pittem, Roeselare, Ruiselede, Staden, Tielt, Wielsbeke en Wingene.

## BEKIJK DE DIGITALE VERSIE VAN THE NEXT MIDWEST

Via het Midwestoverleg / DVV Midwest  
[www.midwest.be](http://www.midwest.be)

Via RESOC Midden-West-Vlaanderen  
[www.midwest2020.be](http://www.midwest2020.be)

## CONTACTGEGEVENS

### Kris Declercq

voorzitter Midwestoverleg / DVV Midwest  
[burgemeester@roeselare.be](mailto:burgemeester@roeselare.be)  
[dvv-midwest@midwest.be](mailto:dvv-midwest@midwest.be)

### Hendrik Verkest

voorzitter RESOC Midden-West-Vlaanderen  
[resoc.middenwvl@west-vlaanderen.be](mailto:resoc.middenwvl@west-vlaanderen.be)